


# LES PORTES DE GARAGE SECTIONNELLES

Les portes sectionnelles sont composées de plusieurs éléments, tels que :

- tablier (panneaux)
- coulisses verticales et horizontales
- ressorts
- motorisation

Ces éléments sont disponibles dans plusieurs variantes, ce qui nous permet de réaliser de nombreuses configurations de portes sectionnelles adaptées aux préférences des clients. Nous pouvons adapter des solutions en fonction de la hauteur du linteau, de la profondeur du garage, du type de motorisation. Les panneaux peuvent être laqués ou plaxés ou encore décorés de diverses applications en acier inoxydable (INOX).



La porte de garage est l'un des éléments de la maison et du garage les plus visibles et les plus utilisés au quotidien. Il est important que la porte de garage s'harmonise avec l'ensemble de la façade et mette en valeur son charme.

## RESSORTS

# DE TRACTION - X

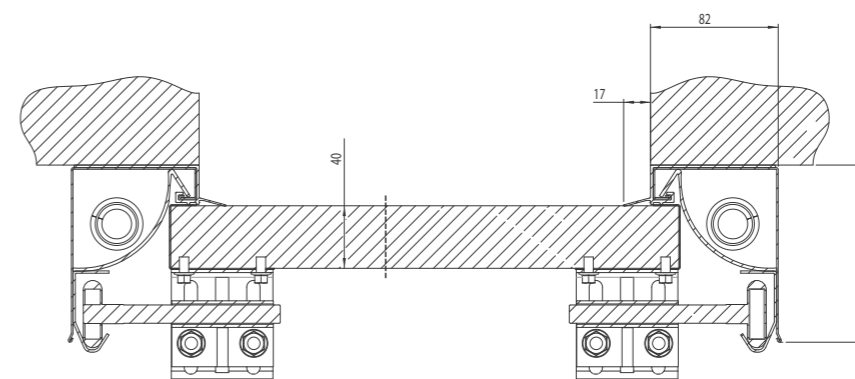
Les ressorts de traction sont recommandés pour l'installation dans des garages de petite taille. La pose d'une porte sectionnelle à ressorts de traction est très rapide et ne nécessite pas d'enroulement spécial des ressorts. Le mécanisme de deux ressorts (dit « ressort dans le ressort ») permet de soulever les tabliers pesant jusqu'à environ 120 kg.



## LES DIMENSIONS

		Portes de garage avec ressorts de traction - X
type de commande		manuelle ou motorisée
surface max. du tablier		9 m <sup>2</sup>
clair de passage max. du tableau	largeur max. (W) hauteur max. (H)	4000 mm 3000 mm
écoinçon min	min. A, B	85 mm
hauteur linteau min. / recommandée	C manuel / automatique	90 / 120 mm
hauteur linteau max. pour fixation standard	max.* C	430 mm
profondeur min. – sans motorisation	min. D	H + 579 mm
profondeur min. avec motorisation	min. D	pour la porte jusqu'à 2250 mm de hauteur – 3150 mm pour la porte jusqu'à 2750 mm de hauteur – 3750 mm pour la porte jusqu'à 3000 mm de hauteur – 4750 mm

\* Au-delà de 350 mm de hauteur de linteau, fixation par cornières sur commande.



coupe horizontale de la porte sectionnelle avec ressorts de traction

## RESSORTS

# DE TORSION AVANT - F

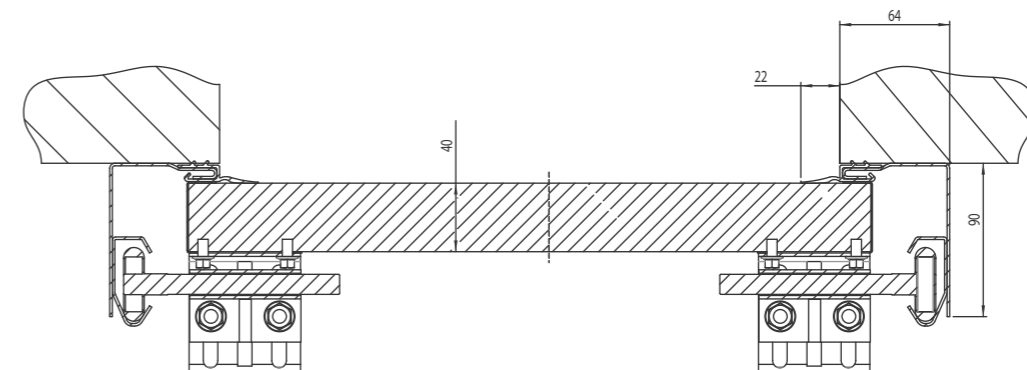
Les ressorts de torsion sont conçus pour les portes de garage de grande taille. Ils soulèvent des poids beaucoup plus lourds que les ressorts de traction. L'installation de portes avec ressorts de torsion à l'avant est possible lorsque la hauteur de linteau est de 200 mm minimum. Le poids maximal de la porte est d'environ 195 kg.



## LES DIMENSIONS

		Portes de garage avec ressorts de torsion avant - F
type de commande		manuelle ou motorisée
surface max. du tablier		15 m <sup>2</sup>
clair de passage max. du tableau	largeur max. (W) hauteur max. (H)	5500 mm 3000 mm
écoinçon min	min. A, B	85 mm
hauteur linteau min. / recommandée	C manuel / automatique	200 mm
hauteur linteau max. pour fixation standard	max.* C	430 mm
profondeur min. – sans motorisation	min. D	H + 575 mm
profondeur min. avec motorisation	min. D	pour la porte jusqu'à 2250 mm de hauteur – 3150 mm pour la porte jusqu'à 2750 mm de hauteur – 3750 mm pour la porte jusqu'à 3000 mm de hauteur – 4750 mm

\* Au-delà de 350 mm de hauteur de linteau, fixation par cornières sur commande.



coupe horizontale de la porte sectionnelle avec ressorts de torsion avant

## RESSORTS

# DE TORSION ARRIÈRE - R

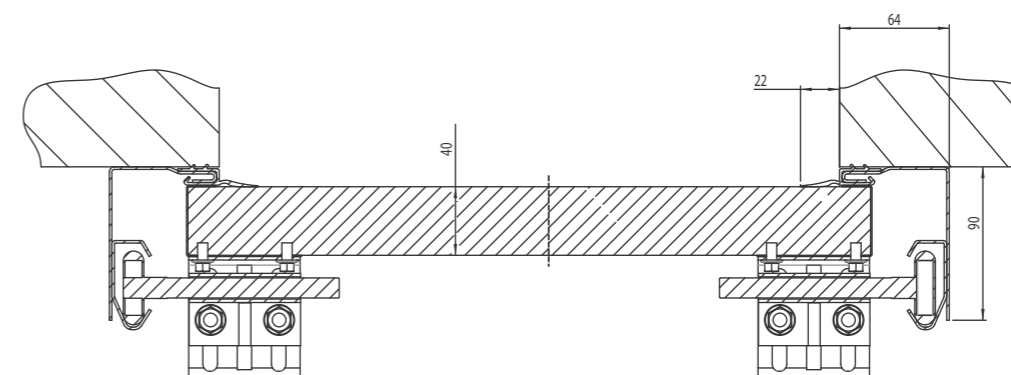
L'emplacement des ressorts de torsion à l'arrière de la porte de garage permet de l'installer dans une ouverture de garage avec un linteau de hauteur réduite. Dans ce cas, la hauteur de linteau minimale est de 85 mm (115 mm dans en cas de motorisation). La capacité de charge maximale est d'environ 195 kg.



## LES DIMENSIONS

		Portes de garage avec ressorts de torsion arrière - R
type de commande		manuelle ou motorisée
surface max. du tablier		12,5 m <sup>2</sup>
clair de passage max. du tableau	largeur max. (W) hauteur max. (H)	5000 mm 3000 mm
écoinçon min	min. A, B	85 mm
hauteur linteau min. / recommandée	C manuel / automatique	90 / 120 mm
hauteur linteau max. pour fixation standard	max. * C	430 mm
profondeur min. – sans motorisation	min. D	H + 695 mm
profondeur min. avec motorisation	min. D	pour la porte jusqu'à 2250 mm de hauteur – 3150 mm pour la porte jusqu'à 2750 mm de hauteur – 3750 mm pour la porte jusqu'à 3000 mm de hauteur – 4750 mm

\* Au-delà de 350 mm de hauteur de linteau, fixation par cornières sur commande.



coupe horizontale de la porte sectionnelle avec ressorts de torsion arrière

[notice de pose](#)

[PDF](#)

[video](#)

## LES CARACTÉRISTIQUES DE BASE

Porte de garage (ressorts)	surface max. de la porte de garage	poids max. de la porte de garage	hauteur linteau min.*	écoinçon min.	profondeur min. sans motorisation	profondeur min. avec motorisation profondeur min. avec motorisation
	[m <sup>2</sup> ]	[kg]	[mm]	[mm]	[mm]	[mm]
traction - X	9	120	120	85	H + 579	pour la porte jusqu'à 2250 mm de hauteur – 3150 mm;  pour la porte jusqu'à 2750 mm de hauteur – 3750 mm;  pour la porte jusqu'à 3000 mm de hauteur – 4750 mm.
torsion avant - F	15	195	200	85	H + 575	
torsion arrière - R	12,5	195	120	85	H + 695	

\* pour la porte de garage motorisée

## LES OPTIONS SUPPLÉMENTAIRES DES PORTES DE GARAGE

Porte de garage (ressorts)	hublots (INOX et PVC)	section aluminium	décor INOX	porte de service
traction - X	●	●	●	● milieu
torsion - F	●	●	●	●
torsion - R	●	●	●	●



## LA GAMME D'ÉQUIPEMENTS

Répondre aux attentes des clients est notre devise. C'est pourquoi nous avons intégré dans notre offre les gammes d'équipements de portes sectionnelles. Ainsi, nous avons obtenu une compatibilité totale avec d'autres menuiseries. Des solutions en vue d'une meilleure protection contre les effractions et le bruit.

### DÉTENDU

De nos jours, nous sommes constamment exposés au bruit. Nos oreilles perçoivent de différents sons pratiquement tout le temps. Une exposition excessive et prolongée au bruit peut entraîner des problèmes de santé. Afin de minimiser cet impact, nous avons la gamme Détendu..

Il s'agit d'une offre idéale pour le client qui:

- recherche le calme et veut profiter du silence à la maison,
- veut que ses fenêtres et ses portes soient compatibles avec la porte de garage,
- choisit des fenêtres et des portes qui protègent du bruit extérieur,
- est attentif à la qualité de finitions et recherche le fonctionnement sans faille de la porte sectionnelle,
- recherche une finition intemporelle et exclusive pour son garage,
- ne veut pas réveiller la famille en ouvrant le garage tôt le matin ou en rentrant tard le soir.

### FIDÈLE

La sécurité est une priorité dans tous les aspects de notre vie. C'est pourquoi nous y accordons tant d'attention lors du choix d'une porte de garage. Elle doit offrir à nos clients une sécurité de haut niveau. Elle joue un rôle anti-effraction et garantit une sécurité d'utilisation maximale..

La gamme Fidèle est une proposition adaptée pour le client qui:

- veut être protégé en cas de coupures de courant temporaires,
- choisit des fenêtres et des portes qui protègent contre les cambriolages, le bruit et le vol
- prend soin des membres de sa famille, a des enfants en bas âge, des animaux domestiques et veut les protéger,
- veut se protéger contre l'endommagement ou le vol de sa voiture.

### SUPÉRIEURE

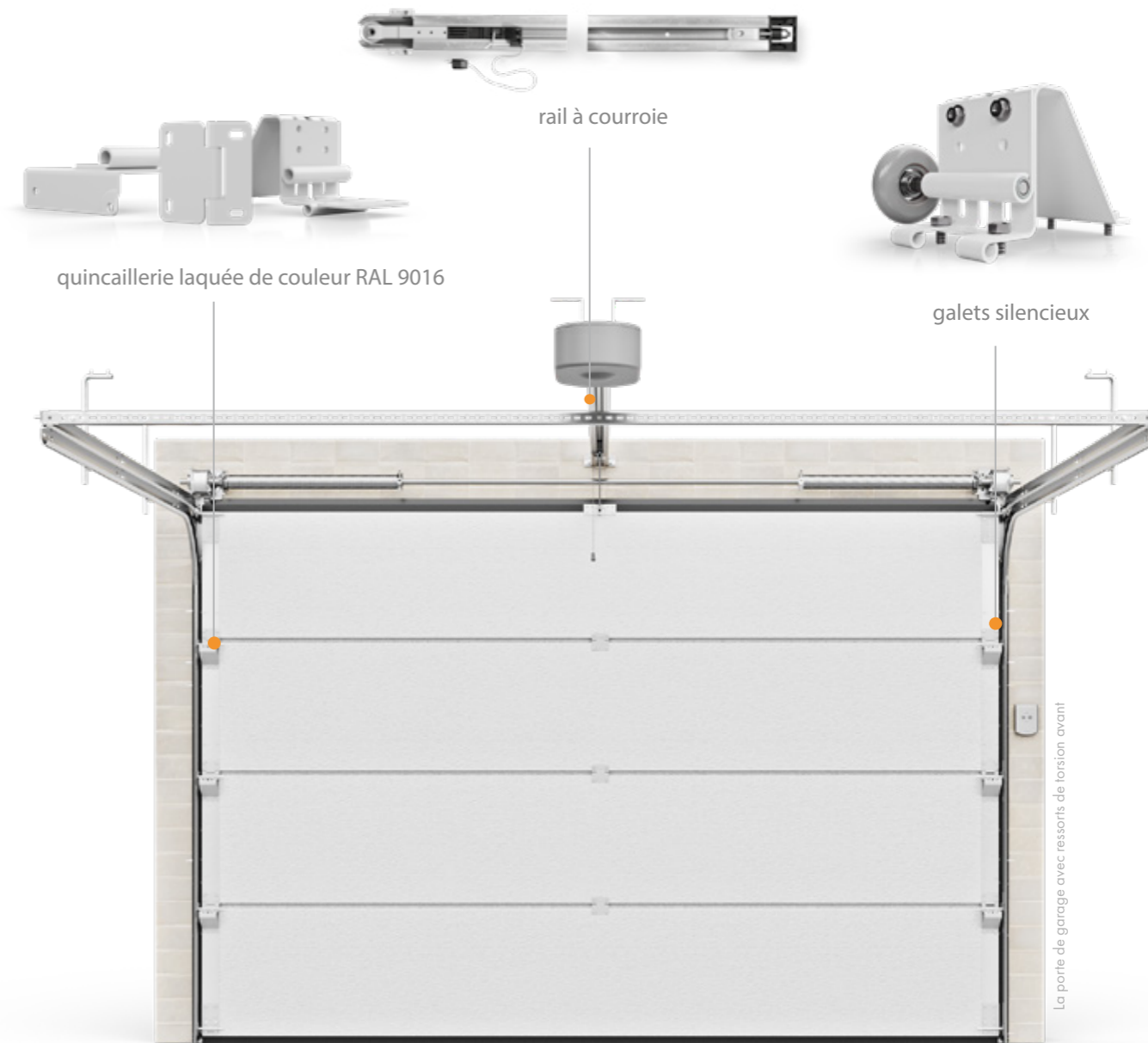
En construisant la maison de ses rêves, chacun d'entre nous souhaite assurer un confort et une sécurité adéquats. C'est ce que garantit la gamme Supérieure. Une porte de garage est un produit qui doit vous servir pendant des années. Elle fait également partie intégrante de la maison, du garage et de l'environnement, il est donc important de personnaliser tous les composants jouant un rôle dans son aspect, son fonctionnement, le confort et la sécurité.

La gamme Supérieure des portes de garage est dédiée au client qui:

- souhaite profiter de toutes les fonctions des gammes Détendu et Fidèle,
- recherche à la fois le calme et la sécurité dans son foyer
- exige le confort d'une porte de garage sûre et silencieuse
- opte pour des menuiseries haut de gamme visant à protéger la maison et ses habitants.

# DÉTENDU

- La porte de garage fonctionne de manière fluide et silencieuse.
- Esthétique et fonctionnalité au plus haut niveau.
- La porte s'harmonise avec le reste de la menuiserie pour otéger du bruit.
- Le confort pour les clients les plus exigeants.
- Minimise le bruit du fonctionnement de la porte.



# FIDÉLE

- Une sécurité optimale pour tous les occupants de la maison et votre voiture.
- Assure le fonctionnement en cas de coupure de courant.
- La porte de garage adaptée aux menuiseries équipées de composants de haute sécurité.
- Une protection anti-effraction dédiée.



batterie de secours



système de verrouillage mécanique des chariots



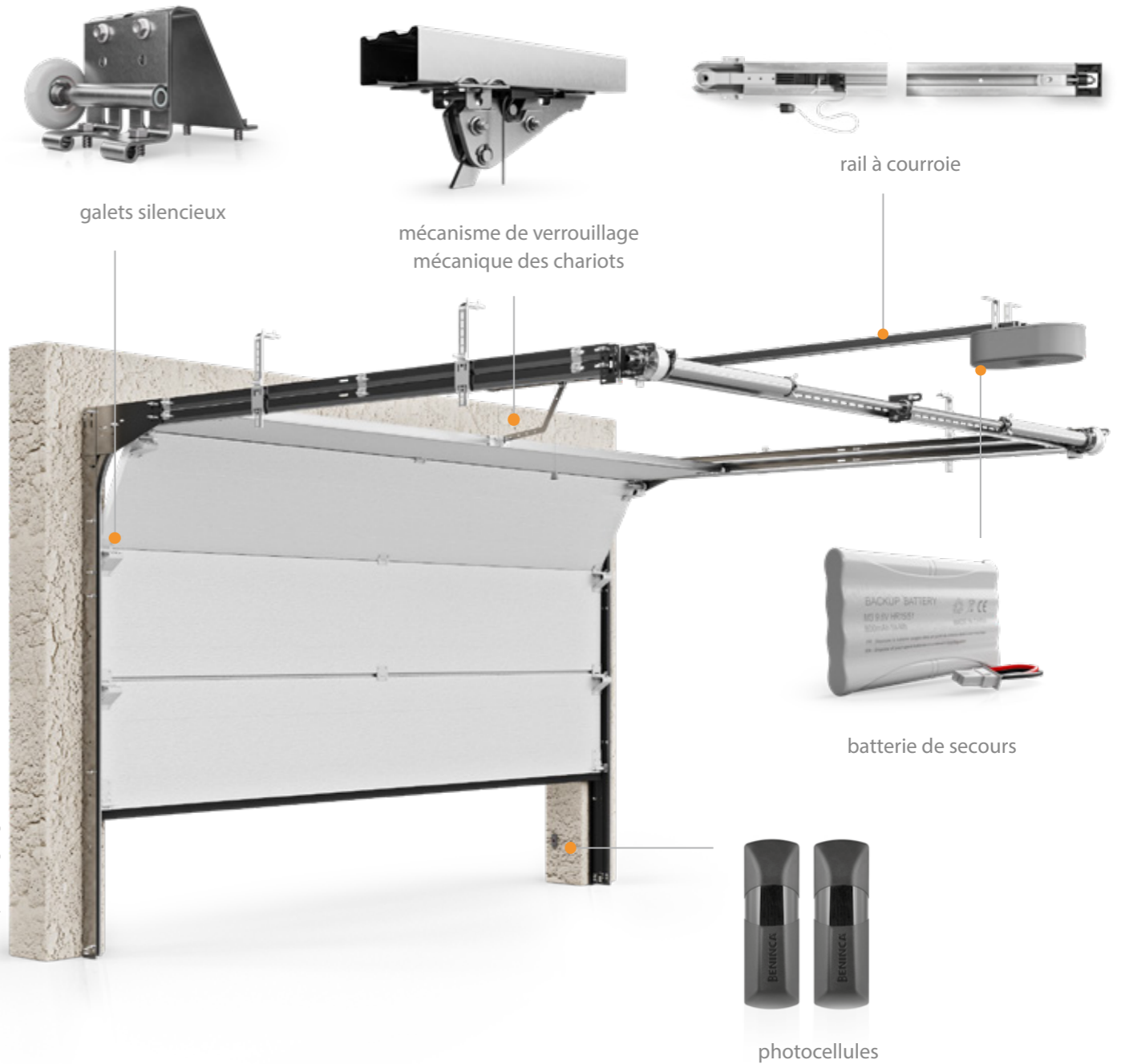
photocellules

La porte de garage avec ressorts de torsion arrière



# SUPÉRIEURE

- Une porte de garage silencieuse et sûre toute équipée.
- Satisfait aux exigences en matière de design et d'esthétique.
- Réduction au minimum du bruit de fonctionnement de la porte sectionnelle.
- Garantie de sécurité pour les occupants de la maison.



#### Options:

- rail à courroie ,
- galets silencieux,
- quincaillerie laquée de couleur RAL 9016.
- batterie de secours ,
- mécanisme de verrouillage mécanique des chariots,
- photocellules.

#### LE DÉCORS (inserts)

Une gamme de décors est mise à votre disposition. Ils sont fabriqués en acier inoxydable de haute qualité. La ligne de produits propose les inserts dans les configurations suivante:

- Firenze
- Torino
- Verona

Ils constituent un élément décoratif fréquemment choisi, que l'on retrouve également dans les portes d'entrée. Notre gamme de motifs est en constante évolution, ce qui nous permet de modifier les propositions qu'on vous offre.



#### LA PORTE de SERVICE INTÉGRÉ

Le choix du modèle de porte de garage avec portillon vous permet de sortir ou d'entrer sans avoir à ouvrir ou à soulever l'ensemble de la porte. Cela permet de réaliser des économies d'énergie, ainsi que d'améliorer le confort et la sécurité.

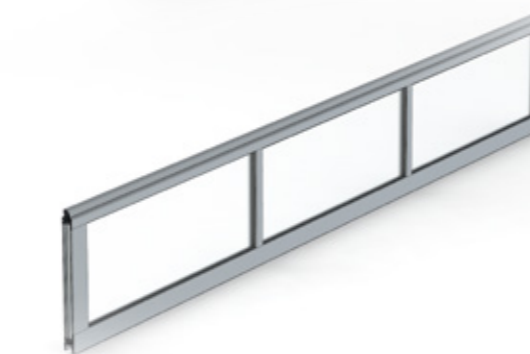
Cette solution prolonge également la durée de vie de l'ensemble du système car des éléments tels que le moteur, les ressorts et les chariots sont utilisés moins fréquemment.



#### LES SECTIONS ALUMINIUM

Les portes sectionnelles sont souvent utilisées dans les ateliers et les centres de service. Dans ce cas, il est intéressant d'utiliser le panneau vitré en aluminium pour remplacer un panneau de porte.

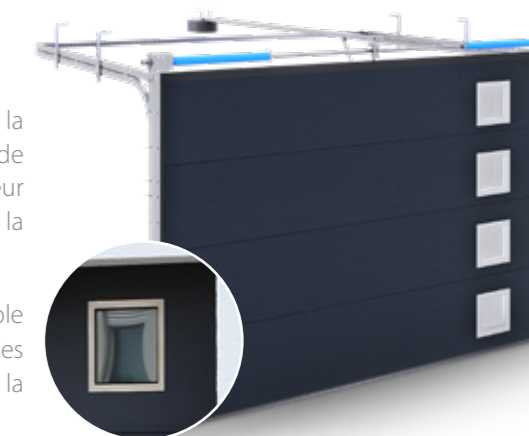
Cette solution permet d'augmenter la quantité de lumière dans la pièce ainsi que le confort et la sécurité du travail.



#### HUBLOTS

Si vous recherchez un design individuel et moderne de la porte sectionnelle, il serait intéressant d'envisager de l'équiper de hublots. Cette solution apportera à l'intérieur du garage plus de luminosité et améliorera l'aspect de la porte sectionnelle.

Les hublots sont constitués d'un cadre en acier inoxydable avec vitrage ou d'un cadre en PVC avec verre acrylique. Ces solutions sont très souvent utilisées dans les éléments de la menuiserie pour former un ensemble harmonieux.



#### CADRE PVC

(remplissage en verre acrylique)



#### CADRE INOX

(remplissage en verre)

#### FAUX-LINTEAU

Il s'agit d'un cache généralement utilisé lorsque le linteau est insuffisant ou inexistant.

La hauteur standard du faux-linteau varie de 100 à 600 mm et il peut s'agir d'un linteau rapporté qui n'est pas un élément de construction. Il n'est pas possible de fixer les composants de la porte ou de la motorisation sur le faux-linteau. De ce fait, il ne peut donc être utilisé qu'avec des ressorts de torsion arrière ou des ressorts de traction. Le faux-linteau est fixé dans l'ouverture de sorte que, lorsque la porte est fermée, il est en saillie devant le tablier de la porte.



## LE TYPE DE PANNEAUX



panneau Woodgrain uni, rainuré



panneau lisse, rainuré haut et bas

L'élément le plus visible et le plus exposé de chaque porte de garage est le tablier composé de panneaux.  
Grâce aux technologies modernes, nous avons une large possibilité de personnalisation. Cela comprend:

- type de revêtement - laquage RAL ou plaxé,
- type de panneau - lisse ou rainuré : rainurage bas, haut ou Woodgrain..

Nous utilisons souvent des panneaux plaxés que nous pouvons réaliser uniquement sur la surface lisse - sans aucune texture. Large gamme de couleurs disponibles nous permet de satisfaire les clients les plus exigeants. Les configurations de produits donnent au client la possibilité de choisir des fenêtres, portes, volets roulants, stores dans les mêmes couleurs RAL ou plaxages que la porte sectionnelle.

## DES EXEMPLES DE TEXTURES DES PANNEAUX LAQUÉS



Les panneaux sont disponibles dans les couleurs du nuancier RAL et les plaxages utilisés pour les profilés de fenêtres Aluplast.

## DES EXEMPLES DE COULEURS RAL SUR LES PANNEAUX



RAL 9005



RAL 7016



RAL 9016



RAL 9006



RAL 8014



RAL 3001



## DES EXEMPLES DE COULEURS DE PLAXAGES SUR LES PANNEAUX



anthracite AP 40



gris anthracite sablé AP 60



chêne doré AP 23



Winchester AP 95



chêne foncé AP 06



gris sablé AP 61



Les panneaux sont disponibles dans les couleurs du nuancier RAL et les plaxages utilisés pour les profils de fenêtres Aluplast.







**SOMFY KEYTIS 2 RTS**

télécommande 2 canaux



**SOMFY KEYTIS 4**

télécommande 4 canaux



**SOMFY KEYGO 4 io**

télécommande 4 canaux io



**SOMFY KEYGO 4 RTS**

télécommande 2 canaux RTS



**MASTER PRO BITECH**

jeu de cellules photoélectriques  
(émetteur + récepteur)



**PUPILLA**

jeu de cellules photoélectriques  
(émetteur + récepteur)  
avec réglage de l'angle à 180°



**UN INTERRUPTEUR MURAL**

interrupteur à clé filaire



**UN INTERRUPTEUR ENCASTRE**

interrupteur à clé filaire



**UN CLAVIER À CODE RTS SANS FIL EN MÉTAL**

Clavier 2 canaux



**UN CLAVIER RADIO SANS FIL EN MÉTAL io**



**UN ÉMETTEUR MURAL RTS**

Émetteur 2 canaux



**UN CLAVIER RTS SANS FIL**

Clavier 2 canaux



**POIGNÉE + SERRURE**



**UN ÉMETTEUR SMOOVE io**

mural



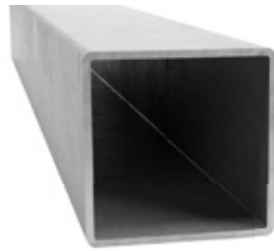
**TAHOMA**

gestionnaire internet  
d'installation io & RTS



**FEU CLIGNOTANT AVEC ANTENNE RTS**

orange, 24V



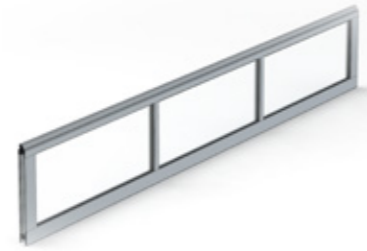
**PROFILE  
RÉNOVATION**

100 x 40 x 2 mm  
50 x 40 x 2 mm



**PROFILES DE  
RECOUVREMENT**

65 mm (413903)  
85 mm (413904)



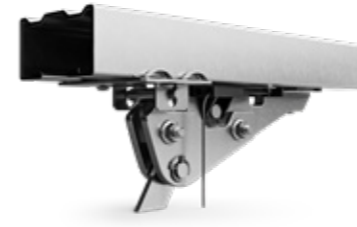
**SECTION ALUMINIUM**

couleur anodisée ou laqué RAL



**POIGNÉE EN  
PLASTIQUE ABS**

double, noire



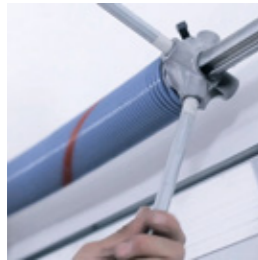
**MÉCANISME DE VERROUILLAGE  
DES CHARIOTS**



**GALETS SILENCIEUX  
GALVANISÉS**



**GALETS SILENCIEUX BLANCS**



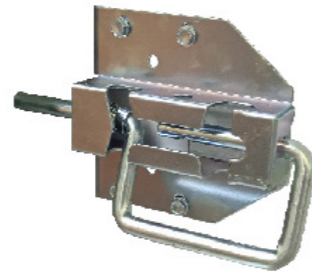
**TIGES DE TENSION**

pour ressorts de torsion (2 pcs.)



**DÉBRAYAGE  
DE SECOURS**

pour porte automatique



**LOQUET LATÉRAL**



**BATTERIE**

la batterie permet au moteur de fonctionner pendant une panne de courant pendant 5 à 10 cycles par 24 heures, en fonction des caractéristiques



**QUINCAILLERIE LAQUÉE**

ferrures latérales, charnières, poignées, ferrure centrale RAL 9016



**PORTILLON  
À SEUIL BAS**

standard



**PORTILLON  
À SEUIL HAUT**

en option





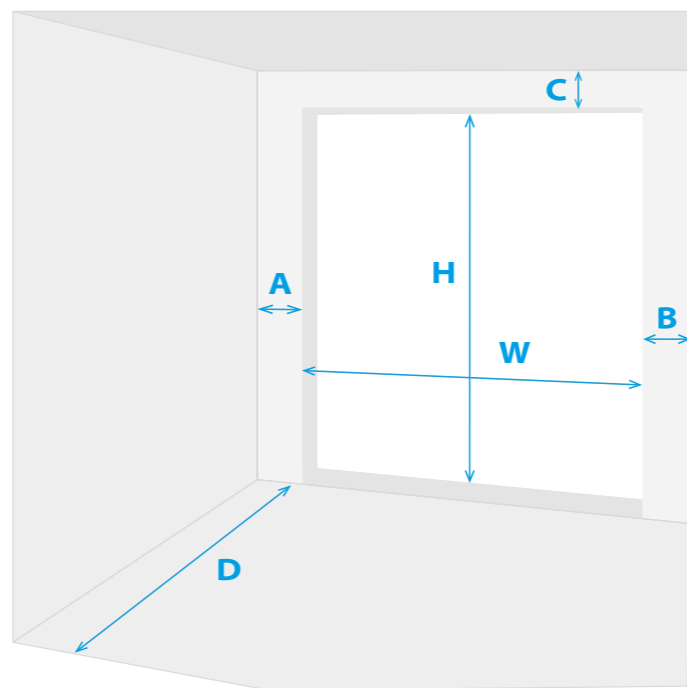
## COMMENT FAIRE CORRESPONDRE LA PORTE DE GARAGE À L'OUVERTURE?

La situation optimale est celle où la porte de garage est installée lorsque le garage est complètement terminé. Cependant, nous savons que cela n'est pas toujours possible, c'est pourquoi nous souhaitons attirer votre attention sur quelques aspects qui sont d'une grande importance lors de l'installation. Il est important que:

- les murs, le plafond, le linteau et les écoinçons soient finis, c'est-à-dire enduits et peints ; ces surfaces doivent être d'aplomb ou de niveau,
- le sol ait un plan régulier et un niveau correct.

La porte de garage est conçue en fonction des dimensions de l'ouverture (W - largeur, H - hauteur et C - linteau). Les travaux de finition ultérieurs (après la pose de la porte) peuvent nuire au fonctionnement des différents éléments de la porte. En outre, il faut prêter attention lors de la prise de cotes:

- isolation présente ou future,
- quelle est la profondeur des joints des carreaux du sol - ils doivent être aussi petits que possible,
- que l'entrée du garage présente une pente appropriée – vers l'extérieur, afin que l'eau ne pénètre pas dans le garage,
- que le plan du plafond et des écoinçons soient pris en compte dans le métré ; les éventuelles fenêtres, portes intérieures, installations diverses (sanitaires, ventilation, gaz, électricité), linteau supplémentaire ne doivent pas interférer avec les éléments de la porte de garage, notamment coulisses, rail et moteur.



A – largeur écoinçon gauche  
 B – largeur écoinçon droit  
 C – hauteur linteau  
 D – profondeur  
 H – hauteur  
 W – largeur

## DES EXEMPLES DE CERTAINS ÉLÉMENTS DU BON DE COMMANDE

Pour bien spécifier les caractéristiques d'une porte sectionnelle, nous vous recommandons de remplir le formulaire de commande en indiquant les informations suivantes :

<p><b>TYPE DE PANNEAUX / D'EMBOSSAGES (extérieur)</b></p> <p><input type="checkbox"/> Sans embossage    <input type="checkbox"/> Hauts    <input type="checkbox"/> Bas</p>	<p><b>TYPE DE RESSORTS</b></p> <p><input type="checkbox"/> <b>De traction - X</b> Surface maximale 9 m<sup>2</sup> C = 120 mm / A,B = min 85 mm</p> <p><input type="checkbox"/> <b>De torsion avant - F</b> Surface maximale 15 m<sup>2</sup> C = 200 mm / A,B = min 85 mm</p> <p><input type="checkbox"/> <b>De torsion arrière - R</b> Surface maximale 12,5 m<sup>2</sup> C = 120 mm / A,B = min 85 mm</p>
<p><b>STRUCTURE (extérieure)</b></p> <p><input type="checkbox"/> Woodgrain    <input type="checkbox"/> Lisse</p>	
<p><b>COULEUR DE LA PORTE</b></p> <p><b>DE L'INTÉRIEUR:</b></p> <p><input type="checkbox"/> White STUCCO structure – standard</p> <p><input type="checkbox"/> Couleur au choix RAL: _____</p> <p><b>DE L'EXTÉRIEUR:</b></p> <p><input type="checkbox"/> KL Anthracite (RAL 7016)** Lisse</p> <p><input type="checkbox"/> KL Blanc (RAL 9016)** Lisse</p> <p><input type="checkbox"/> KL Noir (RAL 9005)** Lisse</p> <p><input type="checkbox"/> KL DEEP MAT RAL 7016 Anthracite**</p> <p><input type="checkbox"/> KL DEEP MAT RAL 7039 Quartz**</p> <p><input type="checkbox"/> KL DEEP MAT 9005 Noir</p> <p><input type="checkbox"/> Couleur au choix RAL: _____    <input type="checkbox"/> Structure</p> <p><b>FILM DE PLACAGE:</b></p> <p><input type="checkbox"/> Film de placage*: _____</p> <p>* concerne les panneaux lisses ou embossages.                  ** concerne les panneaux sans embossage.</p>	<p><b>TYPE DE MOTORISATION</b></p> <p><b>ENTRAÎNEMENT MANUEL</b></p> <p><input type="checkbox"/> entraînement manuel</p> <p><input type="checkbox"/> aménagement moteur</p> <p><b>ENTRAÎNEMENT ÉLECTRIQUE SOMFY:</b></p> <p><input type="checkbox"/> CAME HG* (2 télécommandes incluses)</p> <p><input type="checkbox"/> Somfy Dexxo Optimo RTS (2 télécommandes incluses)</p> <p><input type="checkbox"/> Somfy Dexxo Pro RTS (2 télécommandes incluses)</p> <p><input type="checkbox"/> Somfy Dexxo Smart io (2 télécommandes incluses)</p> <p><input type="checkbox"/> Rail de moteur ceinture</p> <p><input type="checkbox"/> Rail de moteur chaîne (standard)</p> <p><input type="checkbox"/> Télécommande accessoire (pcs) _____</p> <p>* ne concerne pas les portails.</p>
<p><b>TYPE DE VITRES</b></p> <p><input type="checkbox"/> 290 x 290 (2 vitres)    <input type="checkbox"/> 310 x 310 (1 vitre)    <input type="checkbox"/> 490 x 160 (2 vitres)    <input type="checkbox"/> 585 x 285 (2 vitres)    <input type="checkbox"/> ø 330 (1 vitre)    <input type="checkbox"/> 250 x 250 Romb (2 vitres)</p> <p><input type="checkbox"/> vitre translucide    Segment no*:: 1 2 3 4 5</p> <p><input type="checkbox"/> vitre dépolie    Nombre de fenêtres: _____</p> <p>* segments en partant du bas.</p> <p><input type="checkbox"/> Cadre PVC avec vis acrylique</p> <p>Couleur de base: 9016, 7016, 9005, 8017 8014, 8011, 8003</p> <p>Couleur RAL: _____</p>	



## UNE NOUVELLE DÉFINITION DU STYLE

Développé pour les clients aux goûts les plus sophistiqués et ceux qui prêtent attention à chaque détail lors de la conception de leur maison. La ligne de produits, très esthétique, permet non seulement de gagner du temps dans le choix des menuiseries mais surtout de garantir un aspect harmonieux des fenêtres, portes, portails et volets roulants. C'est aussi la certitude d'une compatibilité technologique totale et le confort assuré par la possibilité de commander tous les éléments de menuiserie auprès d'un seul fabricant. Nous proposons des solutions en menuiserie PVC et aluminium, en nous adaptant aux besoins de nos clients.

Parmi les compositions que nous avons préparées, il y a aussi bien des propositions assez sobres, recommandées pour les bâtiments traditionnels, que des compositions qui se distinguent par leurs couleurs et leurs décors, idéales pour l'architecture moderne.

La ligne de produits « All in one Design » présente les couleurs les plus en vogue, des combinaisons audacieuses de matériaux et de décors. C'est aussi la plus haute qualité de fabrication et la possibilité de choisir le produit. Le client choisit le système de fenêtre, le volet roulant, le type de porte et la porte de garage et nous confie l'aménagement.



FIRENZE



FOGGIA



TRIESTE



MESSINA



MODENA



TORINO



LIVORNO



VERONA





17





